

# studio blooz

L'agence  
qui soigne  
votre  
communication



Découvrez notre approche, nos formations  
et la manière dont notre expertise santé  
peut concrètement accompagner la montée  
en compétences de vos équipes.





# Programme de formation

Développer la visibilité de l'officine : Appréhender le marketing digital

## Informations générales

**Thème** : Réseaux sociaux & visibilité digitale en officine

**Durée** : 4h

**Public** : équipe officinale (niveau débutant)

**Ton** : concret ; rassurant ; pratico-pratique

**Message** : voici les clés pour communiquer efficacement, en toute conformité, sans être expert, et avec un vrai impact local.



## Contenu par blocs pédagogiques

<b>1</b>	<b>Etat des lieux du digital en officine</b>	<ul style="list-style-type: none"> <li>• Définitions et notions clés établies</li> <li>• Montrer l'enjeu business : pourquoi communiquer ?</li> <li>• Donner une vision claire et réaliste</li> </ul>
<b>2</b>	<b>Cadre réglementaire</b>	<ul style="list-style-type: none"> <li>• Rassurer</li> <li>• Lever le frein réglementaire</li> <li>• Donner des règles simples et applicables</li> </ul>
<b>3</b>	<b>Google My Business : le levier n°1</b>	<ul style="list-style-type: none"> <li>• Prioriser le bon canal</li> <li>• Montrer un levier simple et rentable</li> </ul>
<b>4</b>	<b>Définir sa stratégie éditoriale</b>	<ul style="list-style-type: none"> <li>• Structurer la communication</li> <li>• Éviter le posting "au hasard"</li> </ul>
<b>5</b>	<b>Atelier 1 : Prise de vues réelles</b>	<ul style="list-style-type: none"> <li>• Faire des photographies cadrées</li> <li>• Retoucher la lumière et le contraste</li> </ul>
<b>6</b>	<b>Atelier 2 : Audit digital de l'officine</b>	<ul style="list-style-type: none"> <li>• Appliquer immédiatement les notions des blocs précédents</li> <li>• Permettre d'analyser un cas concret</li> </ul>

## Notre méthode

Chaque formation est encadrée par :

- Un **pré-test** pour évaluer le niveau initial des apprenants
- Un **post-test** afin de mesurer concrètement la progression

Nous privilégions un format **dynamique** et **interactif**, combinant des supports visuels **clairs** et **structurés**, de nombreux **exemples concrets** issus du **terrain**, ainsi que des **cas pratiques** favorisant **l'application** immédiate.

Des exercices **interactifs**, notamment via **Wooclap**, **rythment** les séquences et stimulent **l'engagement**.



**À l'issue de la formation, les participants repartent avec :**

- une **grille d'audit** digital de leur officine
- **3 contenus créés**
- un **calendrier éditorial 30 jours** prêt à l'emploi
- une **fiche mémo "Post idéal officine"** qui récapitule les bonnes pratiques



# Programme de formation

Développer la visibilité de l'officine : Création de contenus pour les réseaux sociaux

## Informations générales

**Thème** : Réseaux sociaux & visibilité digitale en officine

**Durée** : 4h

**Public** : équipe officinale (niveau intermédiaire)

**Ton** : concret ; rassurant ; pratico-pratique

**Message** : maîtrisez les outils de base pour créer du contenu engageant et efficace en officine, en toute conformité.



## Contenu par blocs pédagogiques

<b>1</b>	<b>Cadre réglementaire</b>	<ul style="list-style-type: none"> <li>• Rassurer</li> <li>• Lever le frein réglementaire</li> <li>• Donner des règles simples et applicables</li> </ul>
<b>2</b>	<b>Comprendre les algorithmes</b>	<ul style="list-style-type: none"> <li>• Démystifier les algorithmes</li> <li>• Donner les règles de base utiles</li> <li>• Adapter les attentes selon le canal</li> </ul>
<b>3</b>	<b>Définir sa stratégie éditoriale</b>	<ul style="list-style-type: none"> <li>• Structurer la communication</li> <li>• Éviter le posting "au hasard"</li> </ul>
<b>4</b>	<b>Produire du contenu engageant</b>	<ul style="list-style-type: none"> <li>• Donner des règles simples de création</li> <li>• Montrer que c'est accessible</li> <li>• Éviter les erreurs visuelles</li> </ul>
<b>5</b>	<b>Atelier 1 : Création de contenus</b>	<ul style="list-style-type: none"> <li>• Repartir avec du contenu prêt à poster.</li> <li>• Donner les clés pour savoir reproduire en autonomie.</li> </ul>
<b>6</b>	<b>Atelier 2 : Plan d'action &amp; calendrier</b>	<ul style="list-style-type: none"> <li>• Structurer l'après-formation</li> <li>• Rendre l'action durable</li> <li>• Créer de l'autonomie</li> </ul>

## Notre méthode

Chaque formation est encadrée par :

- Un **pré-test** pour évaluer le niveau initial des apprenants
- Un **post-test** afin de mesurer concrètement la progression

Nous privilégions un format **dynamique** et **interactif**, combinant des supports visuels **clairs** et **structurés**, de nombreux **exemples concrets** issus du **terrain**, ainsi que des **cas pratiques** favorisant **l'application** immédiate.

Des exercices **interactifs**, notamment via **Wooclap**, **rythment** les séquences et stimulent **l'engagement**.



**À l'issue de la formation, les participants repartent avec :**

- des compétences en montage photo et vidéo
- **3 contenus créés** ou conceptualisés
- un **calendrier éditorial 30 jours** prêt à l'emploi
- une **fiche mémo "Post idéal officine"** qui récapitule les bonnes pratiques



# Programme de formation

Merchandising de l'officine : facing et plan d'action

## Informations générales

**Thème** : Merchandising de l'officine

**Durée** : 4h

**Public** : équipe officinale (niveau débutant)

**Ton** : concret ; apprentissage par la pratique

**Message** : les bases du merchandising pour mieux comprendre le parcours patient et les implantations efficaces.



## Contenu par blocs pédagogiques

<p><b>1</b></p>	<p><b>Mettre en scène et hiérarchiser l'offre</b></p>	<ul style="list-style-type: none"> <li>• Maîtriser les règles d'implantation produit (facing, niveaux, cohérence).</li> <li>• Construire une mise en avant performante.</li> <li>• Transformer une zone neutre en zone stratégique.</li> </ul>
<p><b>2</b></p>	<p><b>Piloter et décider grâce aux indicateurs</b></p>	<ul style="list-style-type: none"> <li>• Identifier les KPI merchandising pertinents.</li> <li>• Construire un plan d'action sur 30 jours.</li> <li>• Ajuster ses décisions selon les résultats.</li> </ul>
<p><b>3</b></p>	<p><b>Atelier signature transversal - "Demain, ma pharmacie"</b></p>	<ul style="list-style-type: none"> <li>• Formaliser un plan d'action personnalisé.</li> <li>• Identifier 3 décisions prioritaires.</li> <li>• Définir des actions applicables immédiatement.</li> </ul>

## Notre méthode

Chaque formation est encadrée par :

- Un **pré-test** pour évaluer le niveau initial des apprenants
- Un **post-test** afin de mesurer concrètement la progression

Nous privilégions un format très dynamique et participatif, rythmé par de nombreux **ateliers pratiques**.

La formation alterne **apports méthodologiques courts** et mises en **application** concrètes, notamment via plusieurs exercices sur photos réelles et cas concrets. Ces séquences permettent aux participants de **manipuler** les **concepts**, **tester** différentes approches et **argumenter** leurs choix.



À l'issue de la formation, les participants repartent avec :

- Fiche mémo "Règles d'implantation & mise en scène"
- Modèle de **calendrier merchandising 30 jours**
- Plan d'action personnalisé "Demain, ma pharmacie"



# Programme de formation

Merchandising de l'officine : flux patient et plan 2D

## Informations générales

**Thème** : Merchandising de l'officine

**Durée** : 4h

**Public** : équipe officinale (niveau intermédiaire)

**Ton** : concret ; apprentissage par la pratique

**Message** : des astuces pour structurer l'espace officinal, optimiser la lisibilité de l'offre et booster la performance commerciale.



## Contenu par blocs pédagogiques

1	<p><b>Comprendre les enjeux du merchandising officinal</b></p>	<ul style="list-style-type: none"> <li>• Comprendre l'impact du merchandising sur le comportement et la rentabilité.</li> <li>• Identifier les erreurs fréquentes.</li> <li>• Intégrer la logique stratégique d'un espace structuré.</li> </ul>
2	<p><b>Analyser et structurer l'espace officinal</b></p>	<ul style="list-style-type: none"> <li>• Lire une officine selon ses zones (chaudes, froides, flux, attente).</li> <li>• Structurer les circulations</li> <li>• Appliquer les règles d'implantation.</li> </ul>
3	<p><b>Concevoir une implantation cohérente et lisible</b></p>	<ul style="list-style-type: none"> <li>• Construire une implantation à partir d'un plan 2D.</li> <li>• Hiérarchiser les univers selon la logique patient et commerciale.</li> <li>• Comparer et choisir un scénario pertinent.</li> </ul>

## Notre méthode

Chaque formation est encadrée par :

- Un **pré-test** pour évaluer le niveau initial des apprenants
- Un **post-test** afin de mesurer concrètement la progression

Nous privilégions un format très dynamique et participatif, rythmé par de nombreux **ateliers pratiques**.

La formation alterne **apports méthodologiques courts** et mises en **application** concrètes, notamment via plusieurs exercices sur plans 2D. Ces séquences permettent aux participants de **manipuler** les **concepts**, **tester** différentes approches et **argumenter** leurs choix.



**À l'issue de la formation, les participants repartent avec :**

Le modèle de **plan 2D** d'implantation **annoté** comprenant :

- **flux patients**
- **zones chaudes /froides**
- **répartitions des rayons par thématiques**



# Programme de formation

IA à l'officine : introduction aux notions de base

## Informations générales

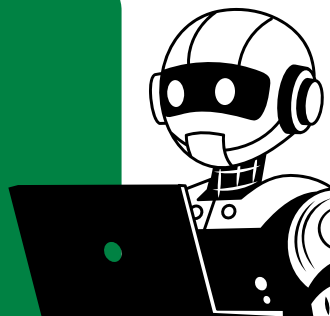
**Thème** : L'intelligence artificielle en officine

**Durée** : 3h

**Public** : équipe officinale (niveau débutant)

**Ton** : dédramatiser ; informer ; prévention des risques

**Message** : comprendre les concepts clés de l'intelligence artificielle et ses limites dans un contexte de santé.



## Contenu par blocs pédagogiques

<b>1</b>	<b>Introduction à l'intelligence artificielle en officine</b>	<ul style="list-style-type: none"><li>• Différents types d'IA et applications en santé</li><li>• Enjeux spécifiques à l'officine</li><li>• Différences entre informatique et IA</li></ul>
<b>2</b>	<b>Cadre éthique, sécuritaire et réglementaire</b>	<ul style="list-style-type: none"><li>• Biais algorithmiques et limites des outils</li><li>• Données sensibles et gestion responsable</li><li>• Réglementations RGPD</li><li>• Position des instances professionnelles sur l'IA en pharmacie</li></ul>
<b>3</b>	<b>IA générative : comprendre et utiliser (ChatGPT et autres)</b>	<ul style="list-style-type: none"><li>• Fonctionnement de base d'un outil IA générative</li><li>• Bonnes pratiques de prompt</li><li>• Analyse critique des réponses de l'IA</li></ul>

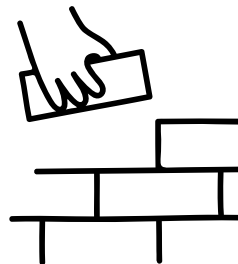
## Notre méthode

Chaque formation est encadrée par :

- Un **pré-test** pour évaluer le niveau initial des apprenants
- Un **post-test** afin de mesurer concrètement la progression

La formation est **actuellement en cours de construction**, mais nous la concevons selon notre approche habituelle : **pratique, interactive** et centrée sur **l'expérience** des participants.

Chaque module intégrera des exercices **concrets**, permettant aux apprenants de **manipuler directement les outils d'IA** à partir de consignes claires et guidées.





# Programme de formation

**IA à l'officine : maîtriser les outils pour optimiser son travail, sa communication et sa relation patient**

## Informations générales

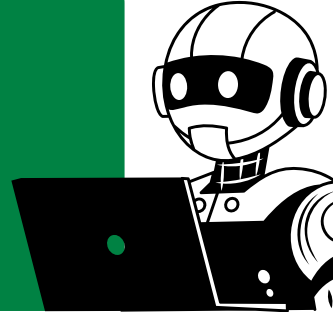
**Thème :** L'intelligence artificielle en officine

**Durée :** 3h

**Public :** équipe officinale (intermédiaire)

**Ton :** dédramatiser ; informer ; prévention des risques

**Message :** apprendre à utiliser intelligemment l'intelligence artificielle dans son quotidien officinal



## Contenu par blocs pédagogiques

<p><b>1</b></p>	<p><b>Introduction à l'intelligence artificielle en officine</b></p>	<ul style="list-style-type: none"> <li>• Différents types d'IA et applications en santé</li> <li>• Enjeux spécifiques à l'officine</li> <li>• Différences entre informatique et IA</li> </ul>
<p><b>2</b></p>	<p><b>Améliorer sa communication grâce à l'IA</b></p>	<ul style="list-style-type: none"> <li>• Idées de contenus pour réseaux sociaux</li> <li>• Aide rédactionnelle</li> <li>• Génération de calendriers éditoriaux</li> </ul>
<p><b>3</b></p>	<p><b>Appliquer l'IA à l'éducation et au suivi patient</b></p>	<ul style="list-style-type: none"> <li>• Rédaction de fiches conseils personnalisées</li> <li>• Adaptation des messages selon l'âge / culture</li> <li>• Scénarios conversationnels IA pour accompagner l'éducation du patient</li> </ul>
<p><b>4</b></p>	<p><b>L'IA au service des tâches quotidiennes en officine</b></p>	<ul style="list-style-type: none"> <li>• Rédaction / optimisation de documents administratifs</li> <li>• Synthèse automatiques de textes longs</li> <li>• Idées d'intégration pour gestion des stocks, plannings, etc.</li> </ul>

## 5

**Atelier final : projet appliqué en petits groupes**

- Mettre en pratique tous les acquis autour d'un cas concret
- Imaginer une intégration IA pour optimiser l'accueil / suivi patient

## Notre méthode

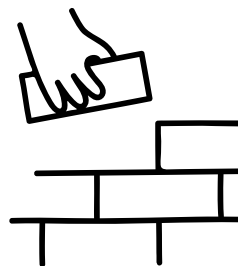
Chaque formation est encadrée par :

- Un **pré-test** pour évaluer le niveau initial des apprenants
- Un **post-test** afin de mesurer concrètement la progression

La formation est **actuellement en cours de construction**, mais nous la concevons selon notre approche habituelle: **pratique, interactive** et centrée sur **l'expérience** des participants.

Chaque module intégrera des exercices **concrets**, permettant aux apprenants de **manipuler directement les outils d'IA** à partir de consignes claires et guidées.

L'objectif est de passer **de la curiosité à la compétence** en mettant l'IA au service de **tâches réelles** en officine, que ce soit pour la **communication**, l'accompagnement **patient** ou l'optimisation des **tâches quotidiennes**.





# Programme de formation

## Diabète et prévention Fondamentaux et conseils associés

*Développé en collaboration avec une diététicienne*

### Informations générales

**Thème :** Diabète en officine – prévention et conseil

**Durée :** 3h

**Public :** équipe officinale (niveau débutant à intermédiaire)

**Ton :** concret, rassurant, orienté conseil patient sécurisé.

**Message :** permettre à l'équipe officinale de conseiller de manière claire et sécurisée sur le diabète, avec un focus sur nutrition, suivi et prévention.



### Contenu par blocs pédagogiques

1	<b>Introduction &amp; physiopathologie</b>	<ul style="list-style-type: none"> <li>• Diabète type 1 et type 2</li> <li>• Facteurs de risque et complications fréquentes</li> <li>• Glycémie, HbA1c, rôle de l'insuline</li> </ul>
2	<b>Nutrition et diabète</b>	<ul style="list-style-type: none"> <li>• Aliments à privilégier</li> <li>• Aliments à limiter</li> <li>• Index glycémique et combinaisons alimentaires</li> </ul>
3	<b>Cas pratiques et questions au comptoir</b>	<ul style="list-style-type: none"> <li>• Exemple : patient diabète type 2 nouvellement diagnostiqué</li> <li>• Élaboration d'un conseil alimentaire concret</li> <li>• Mini-cas : substitutions alimentaires rapides</li> </ul>

<b>4</b>	<b>Atelier 1 : cas comptoir</b>	<ul style="list-style-type: none"> <li>• Mise en situation : cas patients</li> <li>• Construction d'un conseil clair, pratique et argumenté</li> <li>• Discussion sur hygiène de vie et suivi</li> </ul>
<b>5</b>	<b>Atelier 2 : mini-cas interactifs Wooclap</b>	<ul style="list-style-type: none"> <li>• Cas rapides : choix d'aliments, timing repas, activité physique</li> <li>• Travail en binôme et restitution collective</li> </ul>
<b>6</b>	<b>Atelier 3 : outils pratiques officine</b>	<ul style="list-style-type: none"> <li>• Arbre décisionnel rapide</li> <li>• Fiches patient synthétiques</li> <li>• Construction d'un plan d'action concret pour le comptoir</li> </ul>

## Notre méthode

Chaque formation est encadrée par :

- Un **pré-test** pour évaluer le niveau initial des apprenants
- Un **post-test** afin de mesurer concrètement la progression

1. **Observer** : profil patient, habitudes alimentaires et activité physique
2. **Comprendre** : mécanismes, glycémie, complications
3. **Sélectionner** : recommandations nutritionnelles et hygiène de vie
4. **Adapter** : repas, timing, suivi
5. **Conseiller** : discours clair, pratique et sécurisé au comptoir



**À l'issue de la formation, les participants repartent avec :**

- 1 mini-guide suivi glycémique (glycémie, HbA1c)
- 1 arbre décisionnel "profil patient → conseil"
- 1 checklist "Conseil diabète sécurisé au comptoir"



# Programme de formation

## Cholestérol et facteurs de risques Fondamentaux et conseils associés

*Développé en collaboration avec une diététicienne*

### Informations générales

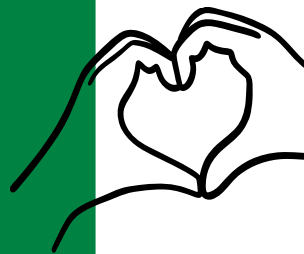
**Thème :** Prévention et conseil cholestérol en officine

**Durée :** 3h

**Public :** équipe officinale (niveau débutant à intermédiaire)

**Ton :** concret, rassurant, orienté conseil patient sécurisé.

**Message :** Permettre à l'équipe de conseiller un patient sur la gestion du cholestérol et les facteurs cardiovasculaires associés, avec un focus sur alimentation et hygiène de vie.



### Contenu par blocs pédagogiques

1	<b>Introduction &amp; physiopathologie</b>	<ul style="list-style-type: none"> <li>• LDL, HDL, triglycérides : définitions et rôle</li> <li>• Facteurs de risque cardiovasculaire : génétiques, alimentaires, comportementaux</li> <li>• Complications liées au cholestérol élevé</li> </ul>
2	<b>Nutrition et cholestérol</b>	<ul style="list-style-type: none"> <li>• Aliments à privilégier</li> <li>• Aliments à limiter</li> <li>• Mini-cas interactif : identifier les aliments à recommander</li> </ul>
3	<b>Cas pratique au comptoir</b>	<ul style="list-style-type: none"> <li>• Exemple : patient avec LDL élevé et question sur alimentation</li> <li>• Construction d'un conseil concret et argumenté</li> <li>• Discussion sur hygiène de vie et substitutions alimentaires</li> </ul>

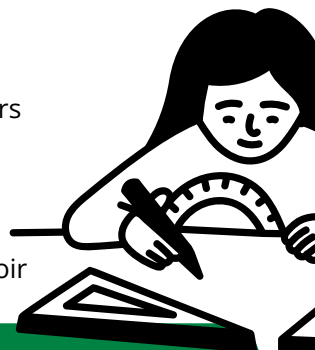
<b>4</b>	<b>Atelier 1 : cas comptoir</b>	<ul style="list-style-type: none"> <li>• Mise en situation : cas patients</li> <li>• Construction d'un conseil clair, pratique et argumenté</li> <li>• Discussion sur suivi biologique et hygiène de vie</li> </ul>
<b>5</b>	<b>Atelier 2 : mini-cas interactifs Wooclap</b>	<ul style="list-style-type: none"> <li>• Cas rapides : choix d'aliments, substitutions, timing des repas</li> <li>• Travail en binôme et restitution collective</li> </ul>
<b>6</b>	<b>Atelier 3 : outils pratiques officine</b>	<ul style="list-style-type: none"> <li>• Arbre décisionnel rapide</li> <li>• Fiches patient synthétiques</li> <li>• Plan d'action concret pour le comptoir</li> </ul>

## Notre méthode

Chaque formation est encadrée par :

- Un **pré-test** pour évaluer le niveau initial des apprenants
- Un **post-test** afin de mesurer concrètement la progression

1. **Observer** : profil patient, habitudes alimentaires, antécédents cardiovasculaires
2. **Comprendre** : cholestérol, triglycérides, HDL/LDL, facteurs de risque
3. **Sélectionner** : aliments et hygiène de vie adaptés
4. **Adapter** : menus, timing repas, suivi biologique
5. **Conseiller** : discours clair, pratique et sécurisé au comptoir



**À l'issue de la formation, les participants repartent avec :**

- 1 tableau aliments à privilégier / limiter
- 1 arbre décisionnel "profil patient → conseil"
- 1 checklist "Conseil cholestérol sécurisé au comptoir"



# Programme de formation

## Alimentation anti-inflammatoire Fondamentaux et conseils associés

*Développé en collaboration avec une diététicienne*

### Informations générales

**Thème :** Alimentation anti-inflammatoire en officine

**Durée :** 3h

**Public :** équipe officinale (niveau débutant à intermédiaire)

**Ton :** informer ; prévention des risques ; conseil

**Message :** Permettre à l'équipe officinale de conseiller un patient sur l'alimentation anti-inflammatoire en s'appuyant sur des bases scientifiques et des outils pratiques.



### Contenu par blocs pédagogiques

<b>1</b>	<b>Introduction &amp; mécanismes</b>	<ul style="list-style-type: none"> <li>• Inflammation aiguë vs chronique</li> <li>• Médiateurs clés : cortisol, prostaglandines</li> <li>• Lien stress / hygiène de vie / inflammation</li> </ul>
<b>2</b>	<b>Aliments anti/pro</b>	<ul style="list-style-type: none"> <li>• Aliements anti-inflammatoires</li> <li>• Aliments pro-inflammatoires</li> <li>• Mini-cas : identifier les aliments anti-/pro-inflammatoires</li> </ul>
<b>3</b>	<b>Cas pratique au comptoir</b>	<ul style="list-style-type: none"> <li>• Exemple : patient souhaitant réduire son stress et inflammation</li> <li>• Conseils concrets sur alimentation, hygiène de vie, substituts</li> </ul>
<b>4</b>	<b>Rôle de la cuisson et intolérances</b>	<ul style="list-style-type: none"> <li>• Cuisson et UHMT (acrylamide...)</li> <li>• Intolérances fréquentes : gluten, produits laitiers</li> </ul>

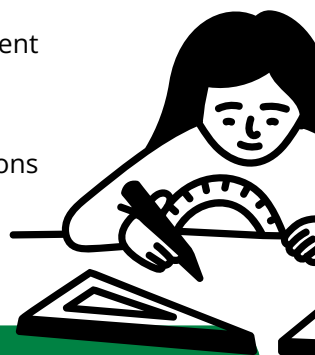
5	<b>Atelier 1 : menus types anti-inflammatoires</b>	<ul style="list-style-type: none"> <li>• Création de menus selon profils patients</li> <li>• Discussion substitutions et combinaisons</li> </ul>
6	<b>Atelier 2 : cas comptoir et conseil patient</b>	<ul style="list-style-type: none"> <li>• Mise en situation patient : fatigue, stress, digestion</li> <li>• Construction d'un conseil pratique et argumenté</li> <li>• Simulation communication efficace au comptoir</li> </ul>
7	<b>Atelier 3 : mini-cas interactifs Wooclap</b>	<ul style="list-style-type: none"> <li>• Travail en binôme : gestion intolérances, cuisson, choix alimentaires</li> <li>• Restitution collective et discussion</li> </ul>

## Notre méthode

Chaque formation est encadrée par :

- Un **pré-test** pour évaluer le niveau initial des apprenants
- Un **post-test** afin de mesurer concrètement la progression

1. **Observer** : symptômes et habitudes alimentaires du patient
2. **Comprendre** : mécanismes inflammatoires et rôle des nutriments
3. **Sélectionner** : aliments anti-inflammatoires et substitutions
4. **Adapter** : repas, combinaisons et timing
5. **Conseiller** : discours clair et sécuritaire



**À l'issue de la formation, les participants repartent avec :**

- 1 tableau sources antioxydants et oméga-3
- 1 arbre décisionnel "symptôme → conseil → substitution"
- 1 checklist "Conseil anti-inflammatoire sécurisé"



# Programme de formation

## Vitamines et minéraux Notions essentielles et conseils associés

*Développé en collaboration avec une diététicienne*

### Informations générales

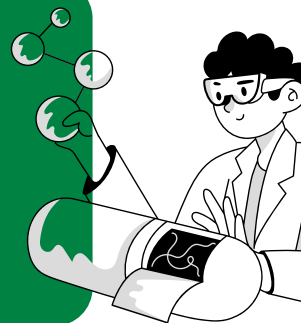
**Thème :** Vitamines et minéraux, conseils en officine

**Durée :** 4h au total, fractionnable (2x2h)

**Public :** équipe officinale (niveau débutant à intermédiaire)

**Ton :** scientifique, opérationnel, orienté conseil sécurisé

**Message :** permettre à l'équipe officinale de maîtriser l'utilisation des vitamines et minéraux au comptoir, en optimisant leur efficacité et en sécurisant leur délivrance.



### Contenu par blocs pédagogiques

1	<b>Comprendre les micronutriments</b>	<ul style="list-style-type: none"> <li>• Rôles physiologiques essentiels</li> <li>• Différence vitamines / minéraux</li> <li>• Hydrosoluble vs liposoluble (stockage, élimination, risque)</li> </ul>
2	<b>Focus vitamines</b>	<ul style="list-style-type: none"> <li>• Vitamines A, B, C, D, E et K               <ul style="list-style-type: none"> <li>◦ Sources alimentaires + biodisponibilité</li> <li>◦ Facteurs anti-nutritionnels (FAN)</li> <li>◦ Carences : signes cliniques simples</li> <li>◦ Normes biologiques vs valeurs optimales</li> <li>◦ Indications principales</li> </ul> </li> <li>• Atelier : Reconnaître une carence</li> </ul>
3	<b>Interactions &amp; assimilation</b>	<ul style="list-style-type: none"> <li>• Interactions nutriments / nutriments (synergies et antagonismes)</li> <li>• Interactions nutriments / médicaments</li> <li>• Interactions alimentaires</li> </ul>

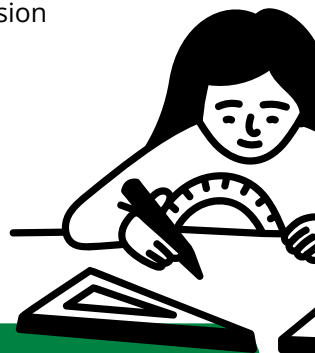
<b>4</b>	<b>Focus minéraux</b>	<ul style="list-style-type: none"> <li>• Mg, Zn, Fe, Ca, Se, Cr, Cu, Mn           <ul style="list-style-type: none"> <li>◦ Rôle</li> <li>◦ Forme galénique</li> <li>◦ Carence</li> <li>◦ Indications</li> <li>◦ Point vigilance</li> </ul> </li> <li>• Atelier : Cas comptoir</li> </ul>
<b>5</b>	<b>Galénique &amp; qualité produit</b>	<ul style="list-style-type: none"> <li>• Formes chimiques et absorption</li> <li>• Excipients à éviter vs intéressants</li> <li>• Qualité des compléments</li> <li>• Notion de biodisponibilité réelle</li> </ul>
<b>6</b>	<b>Conseil officinal sécurisé</b>	<ul style="list-style-type: none"> <li>• Moment de prise (matin, soir, repas)</li> <li>• Sous-dosage vs surdosage</li> <li>• Effets secondaires fréquents + solutions</li> </ul>

## Notre méthode

Chaque formation est encadrée par :

- Un **pré-test** pour évaluer le niveau initial des apprenants
- Un **post-test** afin de mesurer concrètement la progression

1. **Observer** (symptômes, profil patient, contexte)
2. **Comprendre** (rôle, mécanisme, interactions)
3. **Choisir** (forme, dose, timing, association)
4. **Optimiser** (biodisponibilité, galénique, synergies)
5. **Sécuriser** (contre-indications, surdosage, interactions médicamenteuses)



**À l'issue de la formation, les participants repartent avec :**

- 1 fiche "signes de carences clés au comptoir"
- 1 arbre décisionnel de conseil officinal
- 1 checklist "Conseil micronutrition sécurisé"



# Programme de formation

## Acides aminés en officine Notions essentielles et conseils associés

*Développé en collaboration avec une diététicienne*

### Informations générales

**Thème :** Alimentation anti-inflammatoire en officine

**Durée :** 4h au total, fractionnable (2x2h)

**Public :** équipe officinale (niveau débutant à intermédiaire)

**Ton :** scientifique, structuré, orienté conseil patient sécurisé

**Message :** maîtriser l'utilisation des acides aminés en complémentation, en lien avec les besoins physiologiques et les situations cliniques fréquentes.



### Contenu par blocs pédagogiques

1	<b>Comprendre les acides aminés</b>	<ul style="list-style-type: none"> <li>• Acides aminés essentiels, non essentiels et conditionnels</li> <li>• Notion de pool d'acides aminés</li> <li>• Voies métaboliques majeures</li> <li>• Neurotransmetteurs</li> </ul>
2	<b>Focus neurotransmission</b>	<ul style="list-style-type: none"> <li>• Impacts cliniques (sommeil, stress, motivation, humeur)</li> <li>• Facteurs limitants</li> <li>• Cofacteurs (vitamines B, fer, magnésium)</li> <li>• Compétition entre acides aminés</li> <li>• Atelier : Lire un symptôme</li> </ul>
3	<b>Biodisponibilité &amp; interactions</b>	<ul style="list-style-type: none"> <li>• Compétition d'absorption (transporteurs)</li> <li>• Impact de l'alimentation (protéines, glucides)</li> <li>• Moment de prise (à jeun vs avec repas)</li> </ul>

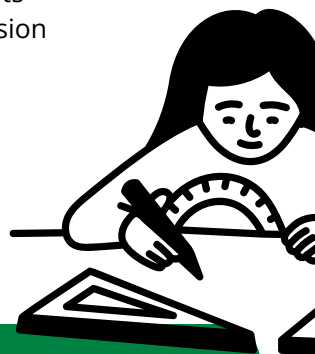
<b>4</b>	<b>Les indispensables au comptoir</b>	<ul style="list-style-type: none"> <li>• Acides aminés principaux</li> <li>• Structure</li> <li>• Propriétés</li> <li>• Indications et dosage efficace</li> <li>• Points de vigilance</li> <li>• Atelier : Cas comptoir</li> </ul>
<b>5</b>	<b>Galénique &amp; qualité</b>	<ul style="list-style-type: none"> <li>• Formes libres vs complexes protéiques</li> <li>• Qualité des matières premières</li> <li>• Dosage efficace</li> </ul>
<b>6</b>	<b>Conseil officinal sécurisé</b>	<ul style="list-style-type: none"> <li>• Moment de prise</li> <li>• Sous-dosage vs surdosage</li> <li>• Effets secondaires</li> </ul>

## Notre méthode

Chaque formation est encadrée par :

- Un **pré-test** pour évaluer le niveau initial des apprenants
- Un **post-test** afin de mesurer concrètement la progression

1. **Observer** (symptômes, profil patient, contexte de vie)
2. **Comprendre** (voie métabolique, rôle physiologique)
3. **Cibler** (acide aminé pertinent)
4. **Optimiser** (moment de prise, cofacteurs, galénique)
5. **Sécuriser** (interactions, précautions, suivi)



**À l'issue de la formation, les participants repartent avec :**

- 1 tableau "acides aminés & neurotransmetteurs"
- 1 guide "quand les utiliser au comptoir"
- 1 arbre décisionnel (fatigue, stress, sommeil, sport...)
- 1 checklist "Conseil acides aminés sécurisé"



# Programme de formation

## Aromathérapie en officine Huiles essentielles & conseils associés

*Développé en collaboration avec une diététicienne*

### Informations générales

**Thème :** Aromathérapie en officine

**Durée :** 4h au total, fractionnable (2x2h)

**Public :** équipe officinale (niveau débutant à intermédiaire)

**Ton :** structuré, rassurant, orienté sécurité patient

**Message :** permettre à l'équipe officinale de maîtriser les bases de l'aromathérapie afin d'apporter un conseil pertinent, individualisé et sécurisé.



### Contenu par blocs pédagogiques

1	<b>Comprendre les huiles essentielles</b>	<ul style="list-style-type: none"> <li>• Définition (extrait aromatique concentré)</li> <li>• Origine botanique et extraction (distillation, expression)</li> <li>• Notion de chémotype</li> </ul>
2	<b>Modes d'action &amp; propriétés</b>	<ul style="list-style-type: none"> <li>• Antibactérien, antiviral, antifongique</li> <li>• Anti-inflammatoire</li> <li>• Calmant / sédatif / stimulant</li> <li>• Lien avec usage officinal</li> <li>• ORL, stress, sommeil, douleurs</li> <li>• Atelier : Sentir et identifier</li> </ul>
3	<b>Voies d'administration &amp; biodisponibilité</b>	<ul style="list-style-type: none"> <li>• Voie cutanée (dilution, huile végétale)</li> <li>• Voie orale (très encadrée)</li> <li>• Voie respiratoire (diffusion, inhalation)</li> <li>• Facteurs influençant l'efficacité</li> </ul>

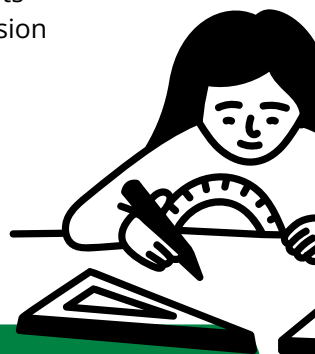
<b>4</b>	<b>Les indispensables au comptoir</b>	<ul style="list-style-type: none"> <li>• Huiles essentielles principales             <ul style="list-style-type: none"> <li>◦ Profil chimique</li> <li>◦ Propriétés</li> <li>◦ Indications</li> <li>◦ Voie d'utilisation</li> <li>◦ Points de vigilance</li> </ul> </li> <li>• Atelier : Cas comptoir</li> </ul>
<b>5</b>	<b>Sécurité &amp; contre-indications</b>	<ul style="list-style-type: none"> <li>• Populations à risque</li> <li>• Risques majeurs</li> <li>• Interactions médicamenteuses</li> <li>• Erreurs fréquentes</li> </ul>
<b>6</b>	<b>Conseil officinal structuré</b>	<ul style="list-style-type: none"> <li>• Construire un conseil simple et clair</li> <li>• Hygiène de vie</li> <li>• Atelier : Jeu de rôle comptoir</li> </ul>

## Notre méthode

Chaque formation est encadrée par :

- Un **pré-test** pour évaluer le niveau initial des apprenants
- Un **post-test** afin de mesurer concrètement la progression

1. **Observer** (symptômes, terrain, profil patient)
2. **Comprendre** (famille biochimique, propriétés)
3. **Choisir** (huile essentielle adaptée)
4. **Adapter** (voie, dose, durée, dilution)
5. **Sécuriser** (contre-indications, toxicité, interactions)



**À l'issue de la formation, les participants repartent avec :**

- 1 fiche sécurité (contre-indications majeures)
- 1 arbre décisionnel (stress, sommeil, ORL, douleurs...)
- 1 checklist "Conseil aromathérapie sécurisé"

# Contactez-nous

**NINA GOUZY**

**+33 6 51 76 40 77**

**nina.gouzy@studioblooz.com**

**SARAH TALHAOUI**

**+33 6 52 31 74 81**

**sarah.talhaoui@studioblooz.com**